

COMUNE DI PIANEZZA  
Provincia di TORINO

PIANO PARTICOLAREGGIATO

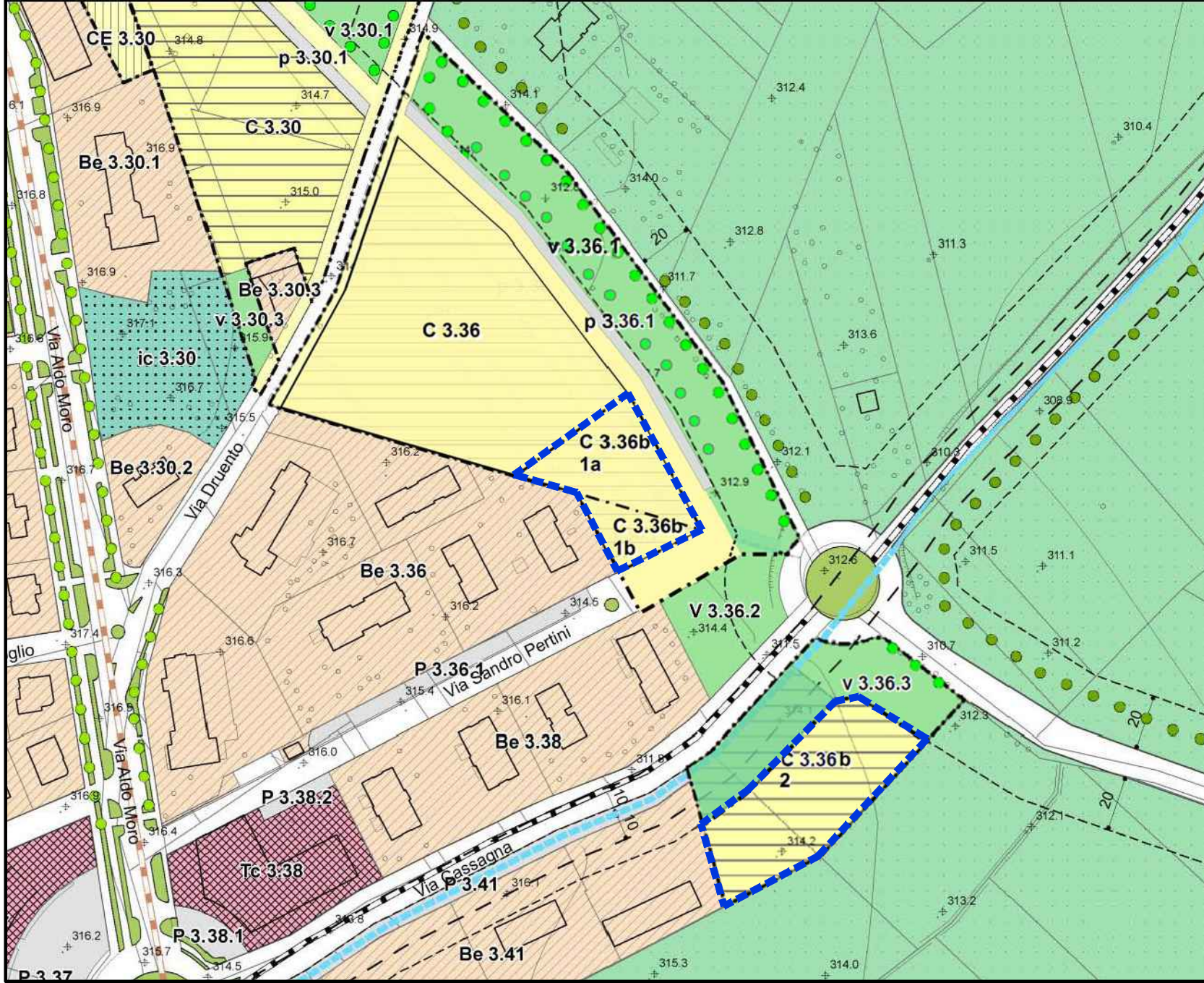
Zona di P.R.G.C.  
C 3.36 - C 3.36b  
comparto C3.36b-1 (a+b)  
C3.36b-2

con trasferimento capacità edificatoria del  
CONDominio VIA MASSO GASTALDI

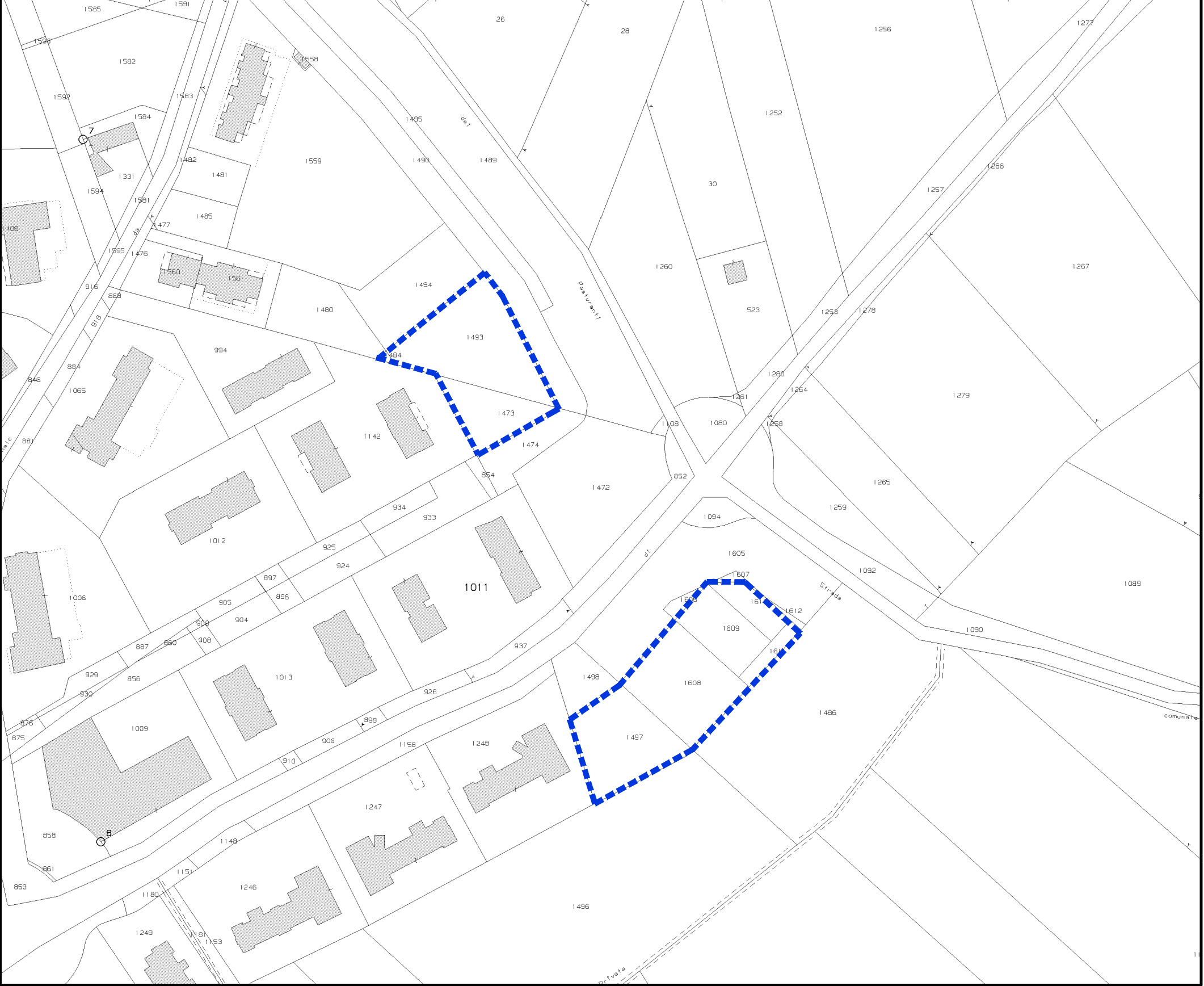
PROPRIETA'  
Comune di PIANEZZA

I PROGETTISTI  
Ing. TRUCCERO Marco  
Via Cottolengo n. 13 - 10044 Pianezza (TO) - Telefax 0113481142 - truccero@outlook.it

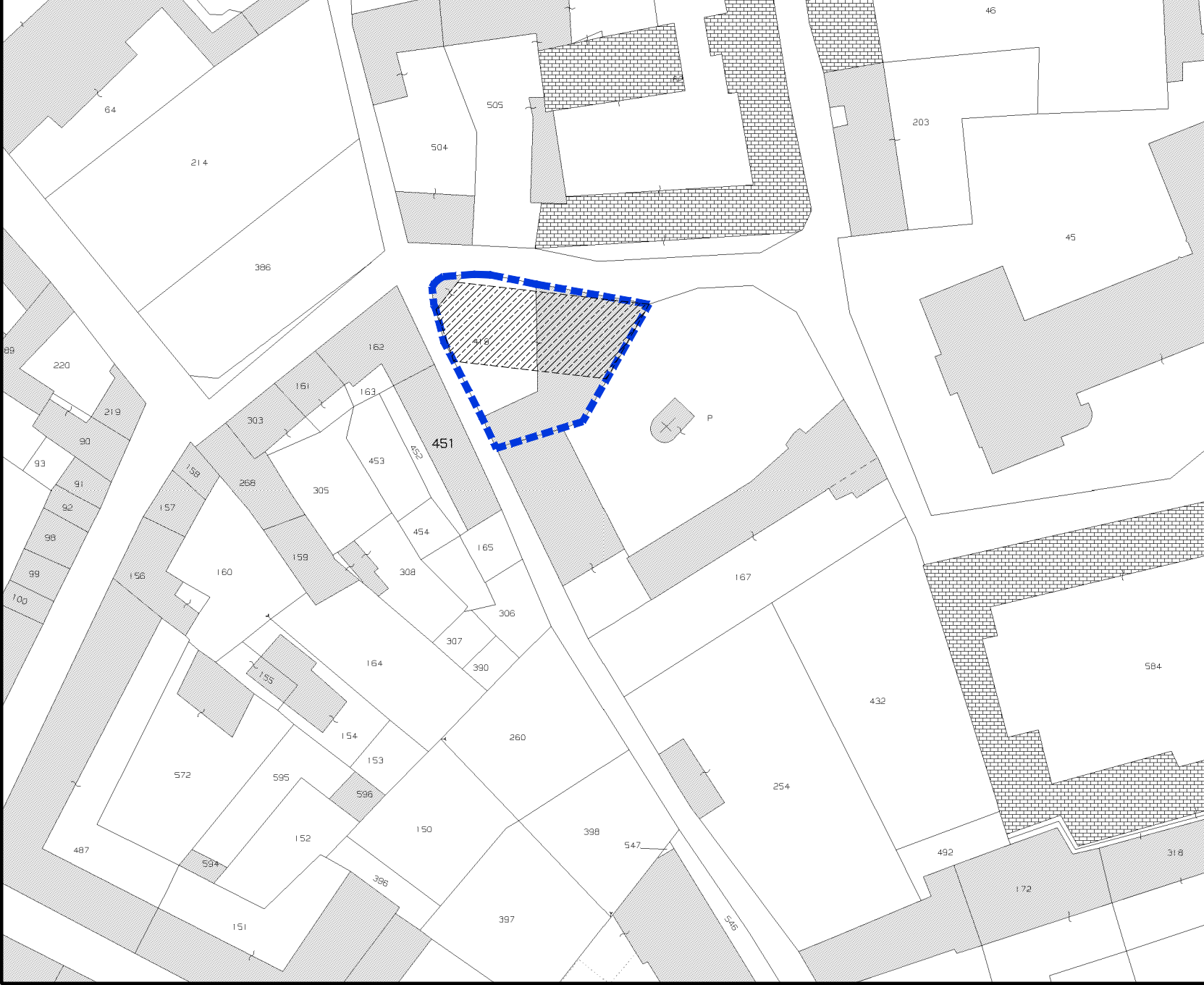
Tavola  
01-U  
INQUADRAMENTO TERRITORIALE  
E CARTOGRAFIA



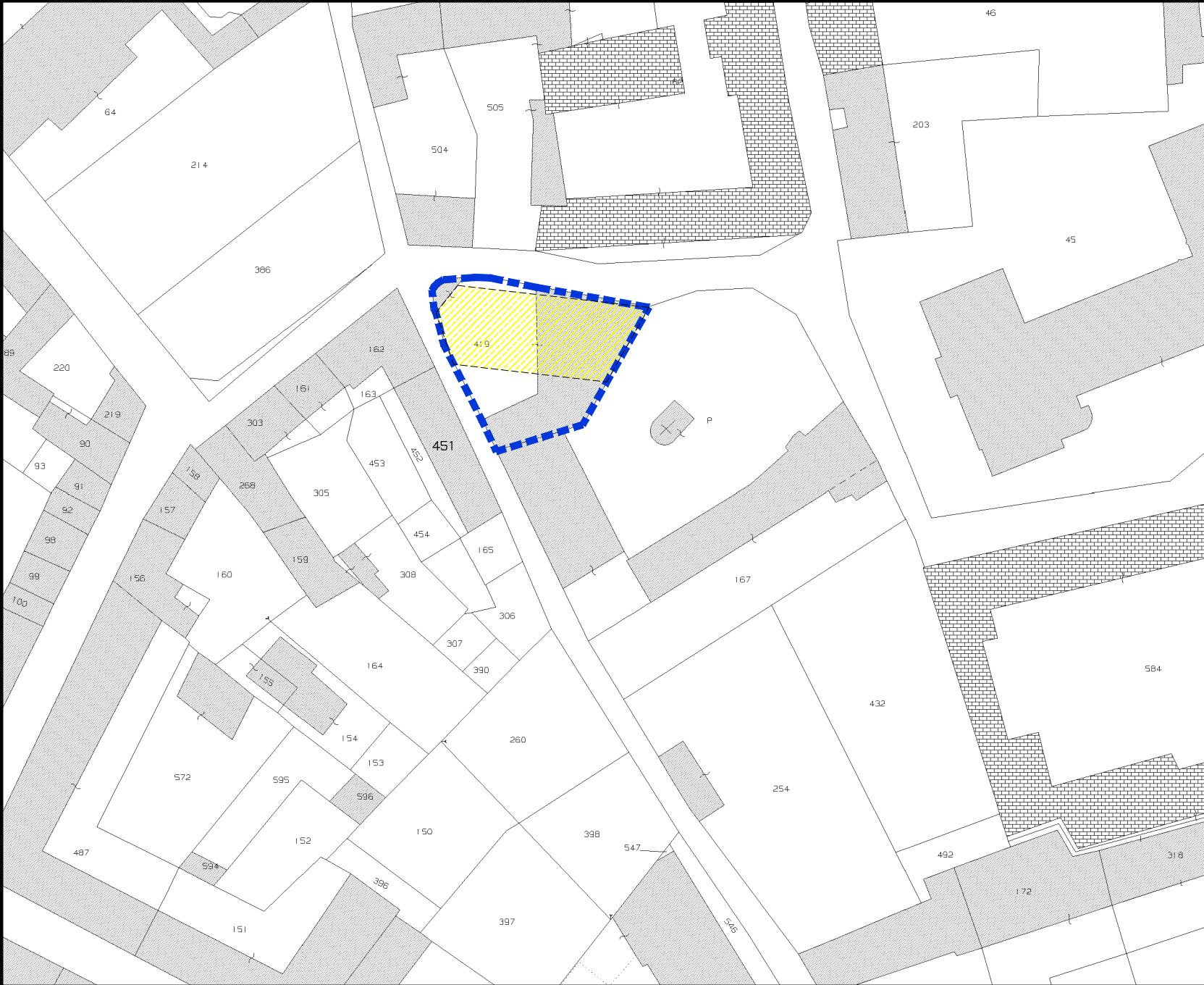
ESTRATTO DI P.R.G.C.  
STATO ATTUALE  
Scala 1:2000



ESTRATTO DI MAPPA  
STATO ATTUALE  
Aree C 3.36 (C 3.36b)  
Foglio 16 - Scala 1:1500

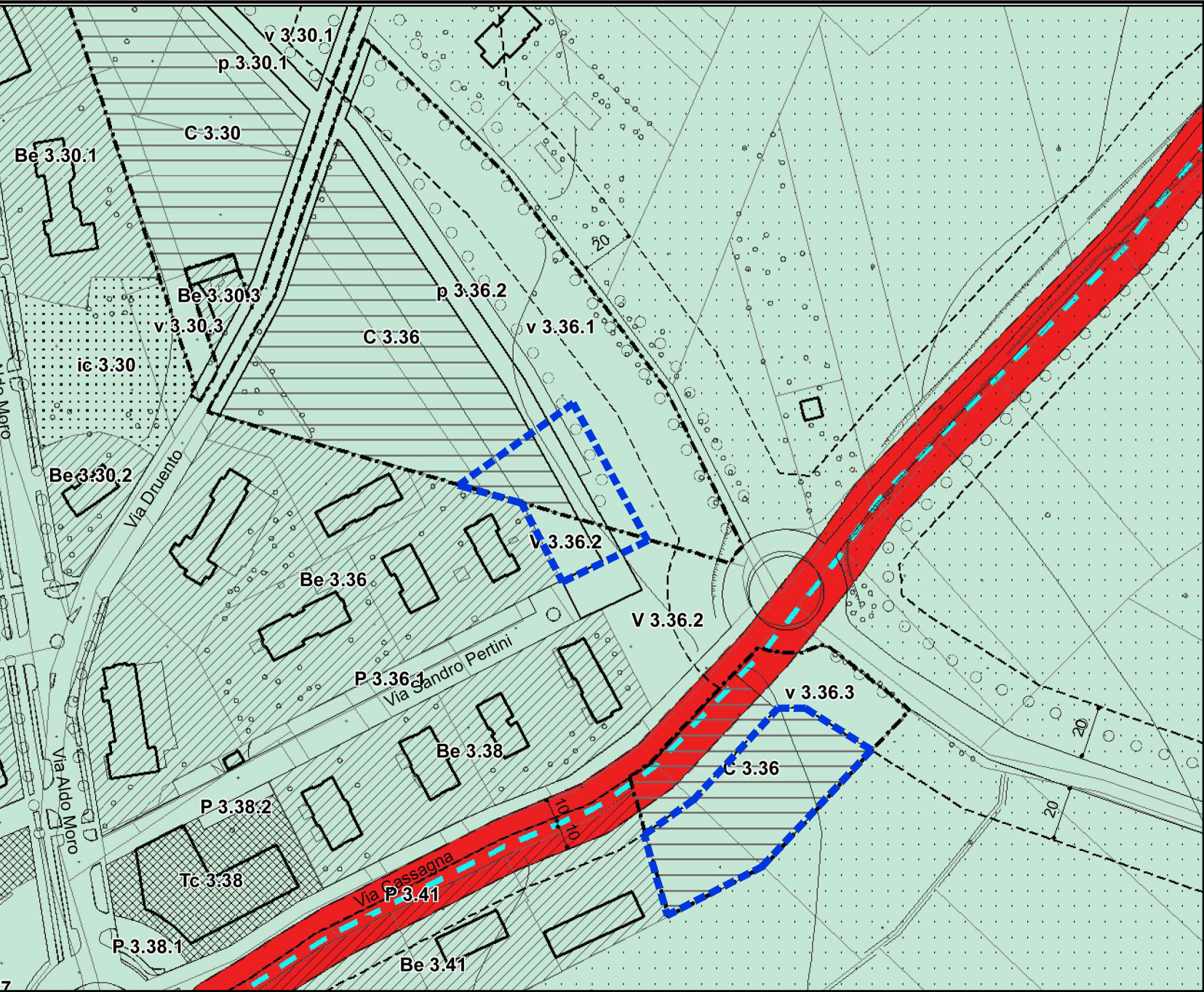


Area C 3.36b  
Foglio 28 - Scala 1:750

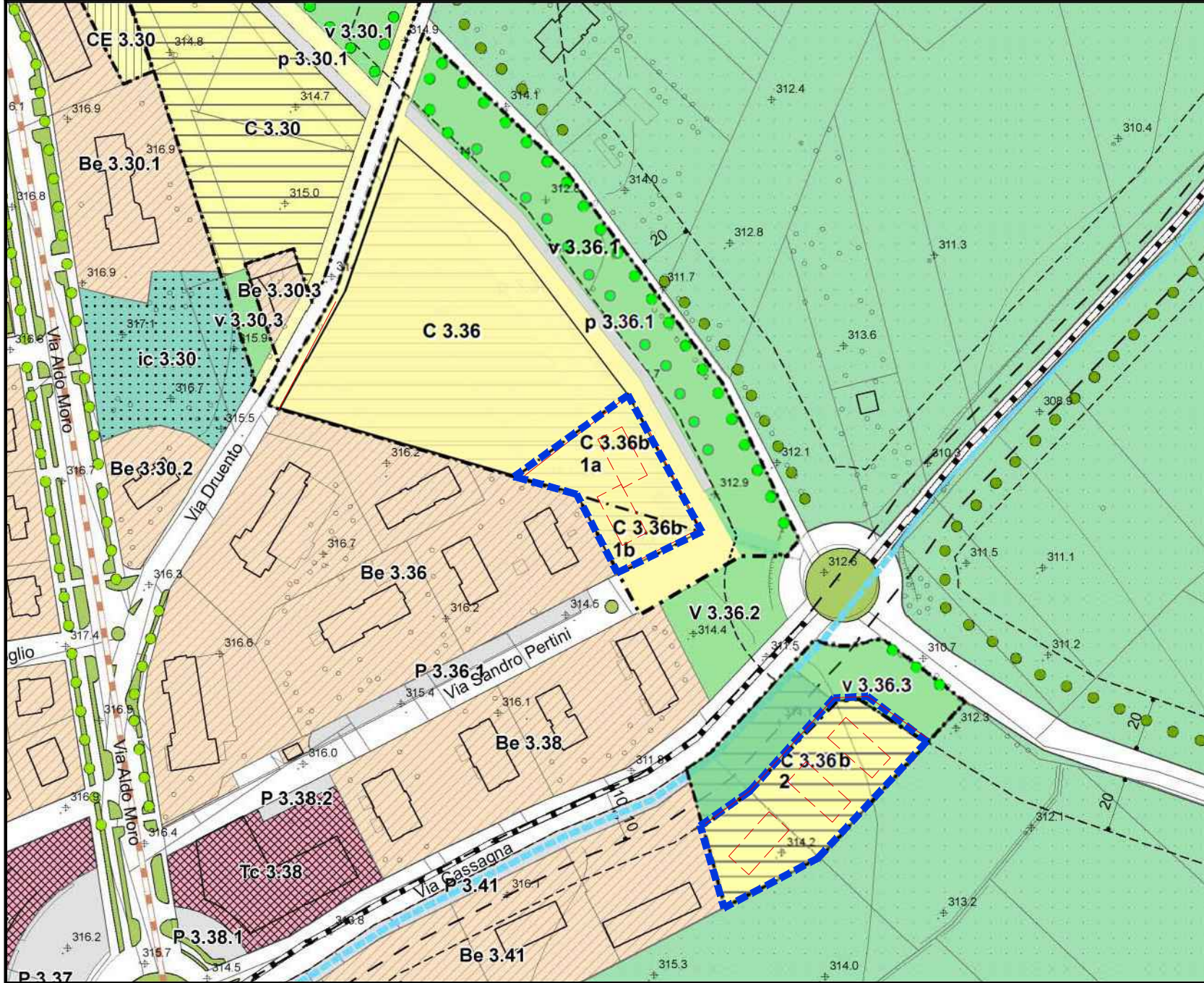


Area C 3.36b  
Foglio 28 - Scala 1:750

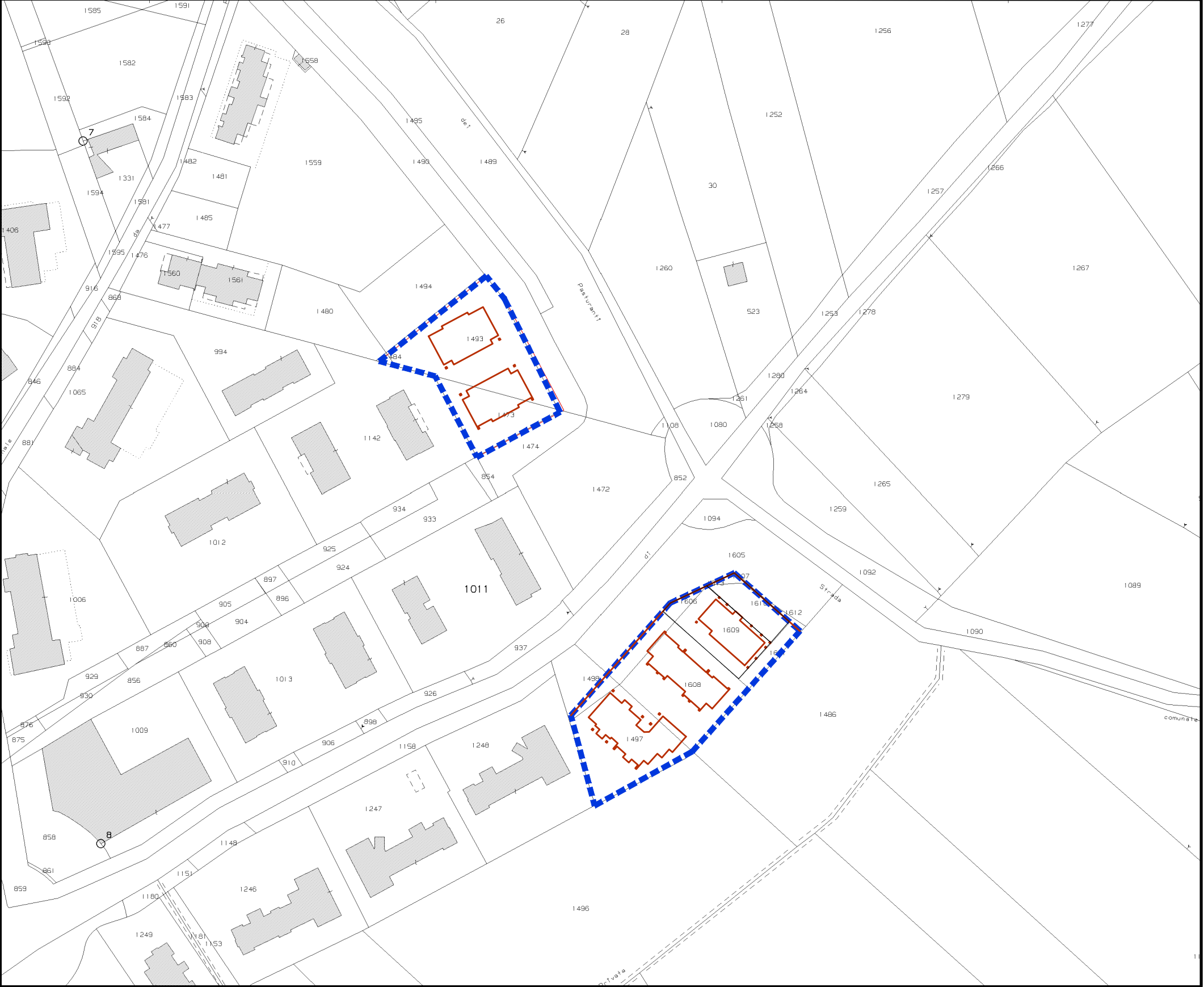
PERIMETRAZIONE TERRITORIALE C 3.36b 1a - ab - 2



ESTRATTO DI P.A.I.  
Scala 1:2000



ESTRATTO DI P.R.G.C.  
PROGETTO  
Scala 1:2000



ESTRATTO DI MAPPA  
PROGETTO  
Scala 1:1500  
Aree C 3.36 (C 3.36b)  
Foglio 16 - Scala 1:1500